

Anteprima di Nicola Martello

# Piccolo Photoshop cresce

**La nuova release di Photoshop Elements può trattare le immagini Raw e offre alcuni nuovi e potenti filtri mutuati dal software professionale Photoshop CS2.**

**L**e novità di Photoshop Elements 5.0, il software di Adobe per gli appassionati di fotografia digitale, vanno ricercate non tanto nell'interfaccia – che non è cambiata in maniera significativa – quanto nella dotazione di strumenti, potenziata per soddisfare le esigenze di utenti sempre più sofisticati.

Il programma permette di effettuare elaborate operazioni di fotoritocco (tramite un'interfaccia molto più semplice di quella del suo "fratello maggiore" Photoshop CS) e di gestire archivi di foto anche molto ampi. Ne abbiamo esaminato una versione beta funzionalmente completa; quando leggerete queste righe il pacchetto sarà già disponibile anche in versione italiana.

Una delle innovazioni più significative di questa release è la capacità di importare foto digitali in formato Raw, che il software calibra in automatico al momento dell'apertura. Per un controllo più preciso è disponibile una finestra dedicata, che offre un'area di anteprima e le regolazioni (automatiche o manuali) relative a temperatura del colore, tinta, esposizione e ombre. Sono anche presenti i cursori di luminosità, saturazione e contrasto nonché il campionatore per determinare il punto di bianco; purtroppo non è possibile regolare separatamente le alte luci e le mezze luci.

In fase di importazione Photoshop Elements ora raggruppa le foto in base alla data o per similitudine di

inquadratura. Al termine mostra l'elenco dei gruppi individuati, che l'utente può modificare a piacere; è anche possibile stabilire quale foto far apparire in cima al gruppo quando quest'ultimo sarà visualizzato nel browser integrato nel programma.

Sul fronte degli strumenti per il miglioramento delle immagini questa versione offre la regolazione di colore, luminosità e contrasto tramite curve; nuova è anche la funzione per incrementare la niti-

zione è facilitata dalla griglia che viene sovrapposta all'anteprima.

Interessante è la sezione di conversione da colori a bianco e nero, che comprende vari preset per esaltare i contrasti a seconda della tipologia di inquadratura: ritratti, paesaggi e così via. Ogni preset corrisponde in realtà all'impiego

di un filtro colorato, proprio come avviene nella fotografia reale. Purtroppo il programma nasconde la corrispondenza tra preset e filtro usato e consente soltanto di aumentare

o di diminuire i singoli valori Rgb e il contrasto complessivo.

La libreria con le composizioni grafiche pronte all'uso ora è più ricca e offre oltre 150 cornici e numerosi template personalizzabili. Il programma offre poi preset per preparare velocemente documenti di vario tipo, come quelli multipagina o le copertine per Cd e Dvd. Photoshop Elements 5.0 è anche in grado di creare un'animazione a partire da un gruppo di immagini scattate in rapida sequenza; l'animazione può essere anche convertita in alcuni formati video (Wma, VideoCD o Dvd).

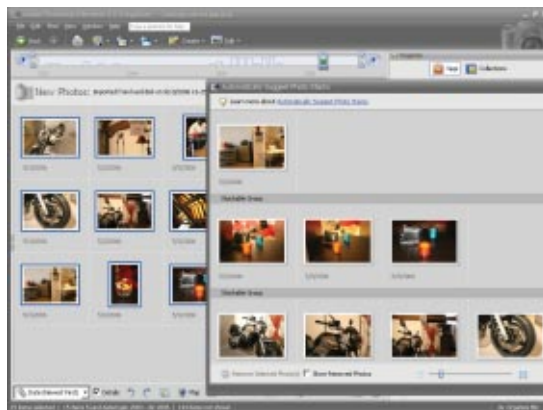
Nuovo è pure il modulo per la generazione di pagine Web. L'uso della tecnologia Flash permette di creare gallerie con un elevato grado di interattività: il visitatore può infatti spostare e ingrandire le foto preferite, sfogliare la raccolta (presentata sotto forma di libro) oppure far scorrere le immagini fino a trovare quella cercata. Le varianti grafiche sono numerose e di ottima qualità, ma non sono personalizzabili. Infine, Photoshop Elements 5.0 può esportare le immagini verso i telefoni cellulari di ultima generazione ed eseguire copie di backup automatiche su Cd o Dvd multisessione.

Terminata la disamina delle novità, notiamo che Photoshop Elements consente di regolare nei mi-



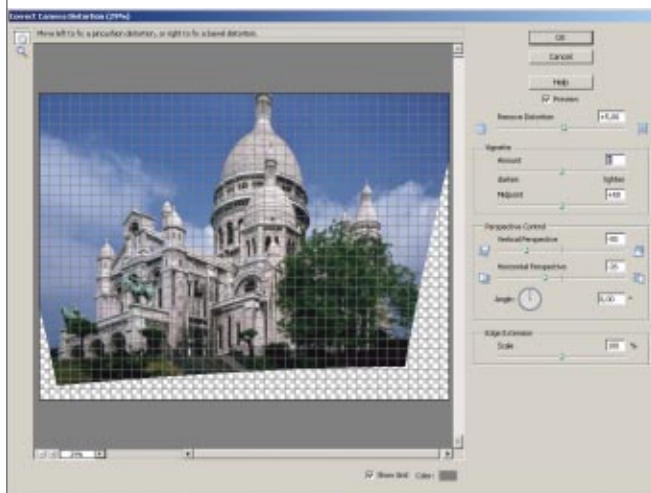
**NEL DVD**

LA VERSIONE DI PROVA

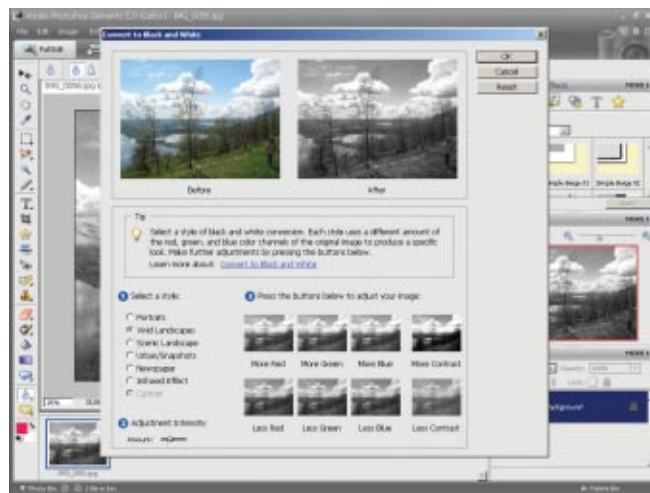


**Photoshop Elements 5.0 raggruppa automaticamente le foto importate in base alla data e all'inquadratura.**

dezza. Un'altra novità è il pannello per la correzione della distorsione ottica introdotta dall'obiettivo della fotocamera. Questo modulo, derivato da quello di Photoshop CS2, permette di distorcere la foto in modo da eliminare sia le deformazioni a cuscino prodotte dai grandangolari sia le distorsioni a parallelogramma causate dalla prospettiva (purtroppo non è prevista la correzione asimmetrica delle distorsioni asimmetriche). La regola-



È presente un nuovo modulo che permette di correggere le distorsioni introdotte dagli obiettivi fotografici.



Photoshop Elements 5.0 offre numerosi preset per la conversione delle immagini da colori a bianco e nero.

nimi dettagli l'aspetto cromatico delle fotografie, lavorando in automatico oppure in manuale tramite cursori e anteprime. L'utente ha a disposizione gli strumenti per intervenire sui livelli, il controluce, la temperatura colore e altro ancora. I più esperti possono usare il pennello Correttivo per correggere con un solo clic sia i piccoli difetti della carnagione, come rughe e nei, sia le imperfezioni localizzate delle vecchie foto scandite.

Le foto storte non sono un problema per il programma di Adobe. Basta disegnare una linea di riferimento sull'orizzonte (o su un dettaglio che deve essere livellato) e il programma ruota in un attimo l'immagine ritagliandone al contempo i bordi in modo che arrivi a riempire l'intero riquadro. Un'operazione che l'utente di Photoshop Elements può quasi scordarsi è l'eliminazione degli occhi rossi, dato

che viene eseguita in automatico quando le immagini vengono importate nel browser. Nei test la correzione automatica ha dato buoni risultati; nei casi più critici si può sempre intervenire a mano in un secondo tempo.

Per la costruzione di presentazioni multimediali sono disponibili transizioni, zoom e panoramiche. L'utente può scegliere tra 23 tendine, applicabili tramite uno Storyboard. Gli zoom e le panoramiche sono regolabili definendo l'inquadratura iniziale e finale; in più è possibile aggiungere sia grafica e testo in sovrapposizione sia diversi clip audio all'interno del medesimo progetto. Photoshop Elements 5.0 invia la presentazione a un televisore tramite Microsoft Media Center e salva il lavoro sotto forma di file Wmv, elaborabile ulteriormente in Premiere Elements 3.0.

La sezione per organizzare le foto comprende le funzioni che esaminano il contenuto degli archivi del computer e mostrano le immagini trovate in una sorta di calendario oppure come una serie di miniature, sovrastate da una Timeline, in cui appare una

sequenza di rettangoli in corrispondenza dei mesi. L'altezza di questi rettangoli è proporzionale al numero di immagini catalogate per ciascun mese. È poi possibile restringere la visualizzazione alle sole figure comprese all'interno di un intervallo temporale nonché associare alle foto una o più chiavi, totalmente personalizzabili.

In definitiva, Photoshop Elements prosegue la sua crescita e conferma la propria validità sia per il fotoritocco evoluto (ma facilitato) sia per la gestione di archivi fotografici anche di grandi dimensioni. •

**PC** **Adobe Photoshop**  
**PROFESSIONALE**  
**LAB** **Elements 5.0**  
Euro **99,60** Iva inclusa

Disponibile anche in bundle con Premiere Elements 3.0 a **150,00** euro Iva inclusa.

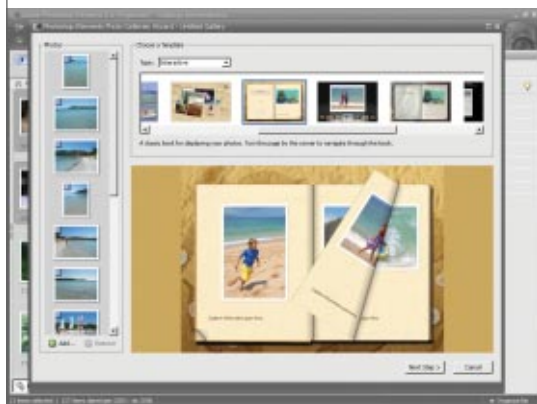
#### • Pro

- Importazione e calibrazione foto Raw
- Raggruppamento automatico foto simili
- Efficaci e potenti tool di fotoritocco

#### • Contro

- Foto Raw: non si possono regolare separatamente alle luci e mezze luci
- Manca la correzione della distorsione asimmetrica a parallelogramma

**Produttore:** Adobe Systems Italia, Centro Direzionale Colleoni, viale Colleoni 5, Palazzo Taurus A3, 20041 Agrate Brianza (Mi); tel. 039-65.501, fax 039-655.050; pagina Web [www.adobe.it](http://www.adobe.it).



**Photoshop Elements 5.0 può generare gallerie fotografiche, basate su tecnologia Flash, pubblicabili su un sito Web.**